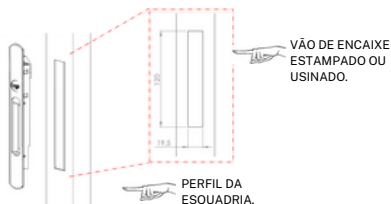


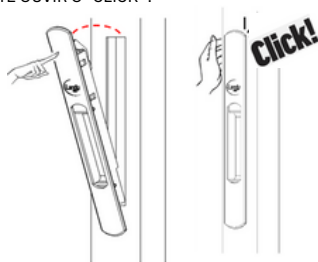
## FECHO CONCHA LANDY CLICK.

### INSTALAÇÃO:

1 - VERIFIQUE SE A DIMENSÃO DO VÃO DE ENCAIXE DO FECHO NO PERFIL SEGUE A RECOMENDAÇÃO DA MEDIDA 195mm X120mm.



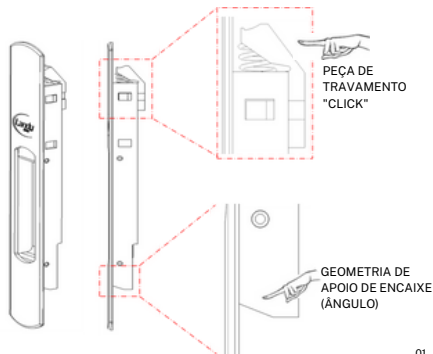
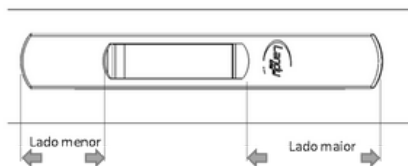
2 - POSICIONE O FECHO NO VÃO INCLINANDO-O COM A GEOMETRIA DE APOIO DE ENCAIXE (ÂNGULO) E EMPURRE-O NA PARTE SUPERIOR EXERCENDO PRESSÃO COM A PALMA DA MÃO ATÉ OUVIR O "CLICK".



### ATENÇÃO!

A PEÇA DE TRAVAMENTO "CLICK" ESTÁ LOCALIZADA NO LADO MAIOR DO FECHO CONFORME INDICAÇÃO NO DESENHO. SE PREFERIR, UTILIZE UMA RÉGUA OU TRENA PARA VERIFICAR COM MAIS PRECISÃO.

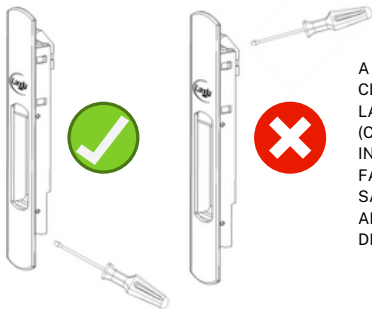
**NUNCA RETIRE O FECHO CONCHA CLICK PELA PEÇA DE TRAVAMENTO.**



## COMO REMOVER O FECHO CONCHA LANDY CLICK SEM DANIFICAR SUA PEÇA OU ESQUADRIA.

### ATENÇÃO!

ALGUNS PROFISSIONAIS FAZEM A MONTAGEM DO FECHO INVERTIDO, POR ISSO A TRAVA PODE ESTAR EM CIMA OU EM BAIXO. A PEÇA CLICK FOI PROJETADA PARA PRENDER, PORTANTO NUNCA INSIRA A CHAVE NESSA REGIÃO. INSIRA A CHAVE DE FENDA SOMENTE NA REGIÃO OPOSTA A PEÇA CLICK.

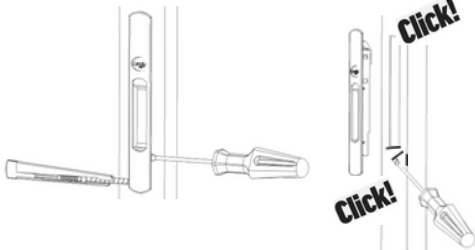


A PEÇA DE TRAVAMENTO CLICK FICA LOCALIZADA NO LADO MAIOR DO FECHO (CONFORME INDICADO NO INÍCIO DESTE MANUAL). FAÇA A MEDIÇÃO PARA SABER ONDE EFETUAR A ALANÇAGEM COM A CHAVE DE FENDA.

**1 -** COM AJUDA DE UM ESTILETE OU FERRAMENTA SIMILAR, INSIRA A LÂMINA ENTRE O FECHO E A FACE DO PERFIL DE ALUMÍNIO COM CUIDADO PARA NÃO RISCAR A TINTA.



**2 -** AO PERCEBER O AFASTAMENTO ENTRE O FECHO E A FACE DO PERFIL, INSIRA COM CUIDADO UMA CHAVE DE FENDA E FAÇA UM MOVIMENTO DE ALAVANCA PUXANDO A CHAVE PARA RETIRAR O FECHO.



EM CASO DE DÚVIDAS,  
FALE COM NOSSO  
SUPORTE TÉCNICO:

(11) 91682-5546  
landykits@landykits.com.br